

2023 Impact Report

Message from the CEO

As I have personally experienced, cancer can feel like a game of Jenga. Stressors pile on top of each other until the unstable stack comes crashing down.

Distress matters when it comes to fighting cancer. According to the National Cancer Institute, “patients can develop a sense of helplessness or hopelessness when stress becomes overwhelming. This response is associated with higher rates of death.” This is why Cancer Care measures the impact of our programs based on how we reduce distress in the lives of our clients. With each block of distress we remove, a client’s Jenga tower becomes smaller and more stable.

Our holistic approach improves quality of life in multiple ways – from reducing fear to improving relationships (not to mention the financial distress we alleviate by assisting with critical needs like health insurance and transportation to treatment). I am proud of our team who directly touches the lives of those who need HELP & HOPE, and I am thankful to those who make our mission possible by investing in us!

-Melanie Wilson, CEO & Cancer Survivor

How did our social workers help cancer patients reduce their distress?*

73% of adults who completed counseling felt less distress.

52% of clients felt less depressed, afraid, and isolated.

46% of clients had less physical discomfort and fatigue.

29% of clients were more physically active.

25% of clients improved communication with their doctor.

15% of clients improved their relationship with their partner.

**Data was gathered using the nationally-recognized Distress Tool*



\$463,545 provided in direct financial assistance

Of clients who provided their income:
 71% of clients with very low to moderate income, based on Area Median Income

8% of households had no income



36% increase in clients who used transportation assistance (gas cards & Lyft rides) to get to and from treatment

25% increase in clients who received assistance with health insurance payments



Scan the QR Code to learn about the impact of our social workers.

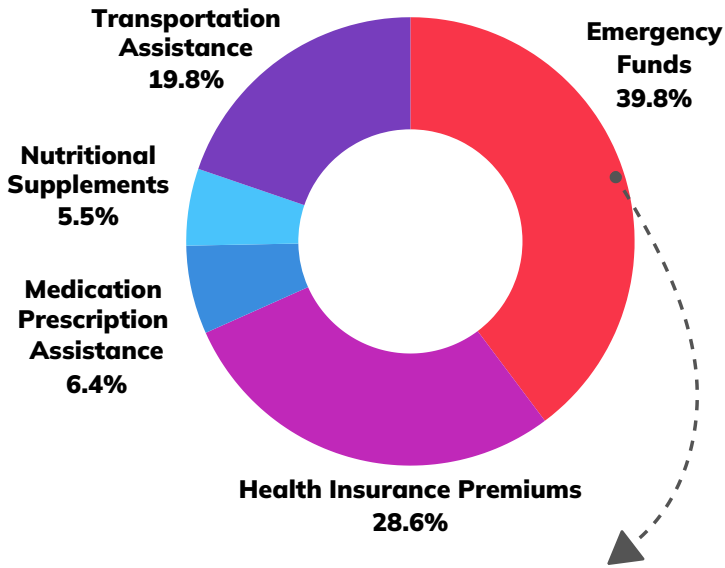


No One Should Cope with Cancer Alone

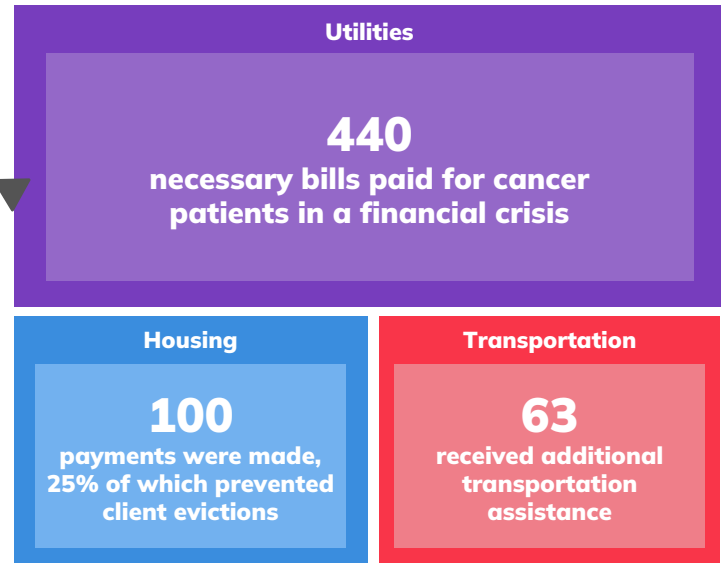
"It would definitely be detrimental to the community to lose access to Cancer Care Services because it is so comprehensive and well-rounded. [Cancer Care] is access for the whole family, not just the patient, which is so important...because it's not just the patient who is sick - it's the whole family."

– Erica, Cancer Survivor & Caregiver

Breakdown of Financial Assistance: \$463,545 Provided



Breakdown of Government Covid-Relief Fund Utilization



Government Covid-Relief funding allowed us to serve 75% more clients with emergency funds and transportation. As of 2024, Covid-Relief funding is no longer available.

Facing Cancer Inequities in Tarrant County

Over the past year, Cancer Care Services:

- Analyzed trends in cancer inequities
- Examined the evidence-based literature associated with reducing inequities
- Considered frameworks for increasing health equity knowledge, awareness, and cultural competence among service providers
- Developed a logic model and implementation priorities with key evaluation metrics

Source: Cancer Care staff and community members led by Dr. Emily Spence, Associate Dean for Community Engagement and Health Equity at the UNT Health Science Center

How We are Addressing Local Cancer Inequities



In 2023, we created health screening and local resource awareness for 367 individuals. We collaborated with community partners to host health expos and screening events in medically underserved communities.



Our work continues in 2024 as we host community health expos and screening events in those same neighborhoods - plus more!

Scan the QR Code to View Upcoming Events



Cancer Care Services supports cancer patients, cares for caregivers, and empowers survivors to reduce the impact of cancer in Tarrant County.

100% of our services are FREE to clients.

www.cancercareservices.org | 817-921-0653 | info@cancercareservices.org

View our 2023 financial summary and board roster: www.guidestar.org/profile/75-1025511

2023 Reporte de Impacto

Un Mensaje del CEO

Mi experiencia con el cáncer se sintió como un juego de Jenga. Los factores estresantes se empalmaban uno encima del otro, hasta que toda la pila se derrumbó.

Luchar contra la angustia es esencial en la batalla contra el cáncer. Según el Instituto Nacional del Cáncer, “los pacientes de cáncer pueden desarrollar un sentido de impotencia y desesperación cuando el estrés se vuelve insoportable. Esta reacción es asociada con un alto índice de muerte”. Por esta razón, Cáncer Care mide el impacto de nuestros servicios basado en las maneras que ayudamos a reducir el estrés en las vidas de nuestros clientes. Con cada bloque fundamental de estrés que removemos, la torre de Jenga se hace más pequeña y estable.

Nuestro enfoque holístico mejora la calidad de vida en varias maneras – ayudando a reducir temor, y mejorando las relaciones familiares (además, el estrés que aliviarnos con nuestra asistencia financiera para necesidades críticas como con asistencia con el seguro médico y con el transporte para el tratamiento). ¡Estoy orgullosa de nuestro equipo por el impacto que hacen en las vidas de los que necesitan APOYO & ESPERANZA, y estoy agradecida a todos los que invierten en nosotros y hacen posible nuestra misión!

-Melanie Wilson, CEO & Sobreviviente del Cáncer

¿Cómo ayudaron nuestros trabajadores sociales a los pacientes de cáncer a reducir su angustia?*

73% de los adultos que completaron el asesoramiento sintieron menos angustia

52% de los clientes se sentían menos deprimidos, temerosos y aislados

46% de los clientes se sentían menos deprimidos, temerosos y aislados

29% de los clientes eran más activos físicamente

25% de los clientes mejoraron la comunicación con su médico

15% de los clientes mejoraron la relación con su pareja

*Los datos se recopilaron utilizando el Distress Tool – un cuestionario reconocido a nivel nacional



\$463,545

cantidad proporcionada en asistencia financiera

Cientes que divulgaron información de sus ingresos:

71% de clientes con ingresos muy bajos a moderados, según los Ingresos Medios por Zona

8% de hogares sin ingresos



36% aumento

de clientes que utilizaron asistencia de transporte (tarjetas de gasolina y viajes en Lyft) para ir a sus citas de tratamiento

25% aumento

de clientes que recibieron asistencia para las primas del seguro médico



Escanea el código QR para aprender sobre el impacto de nuestros trabajadores sociales



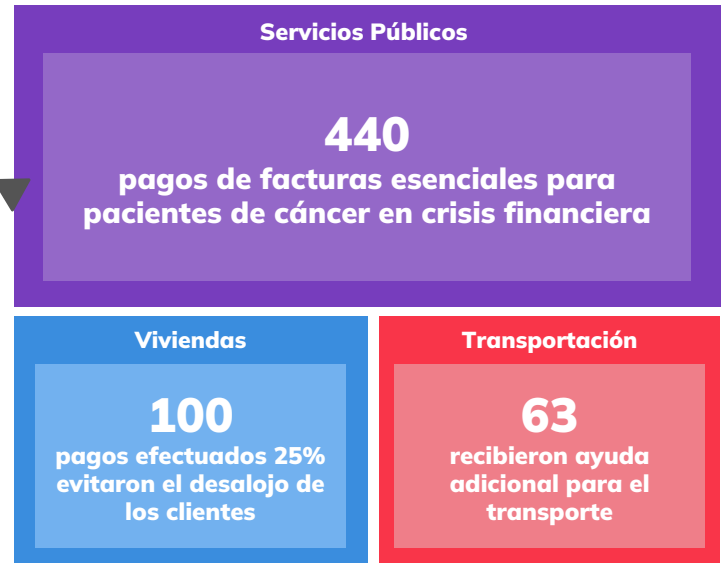
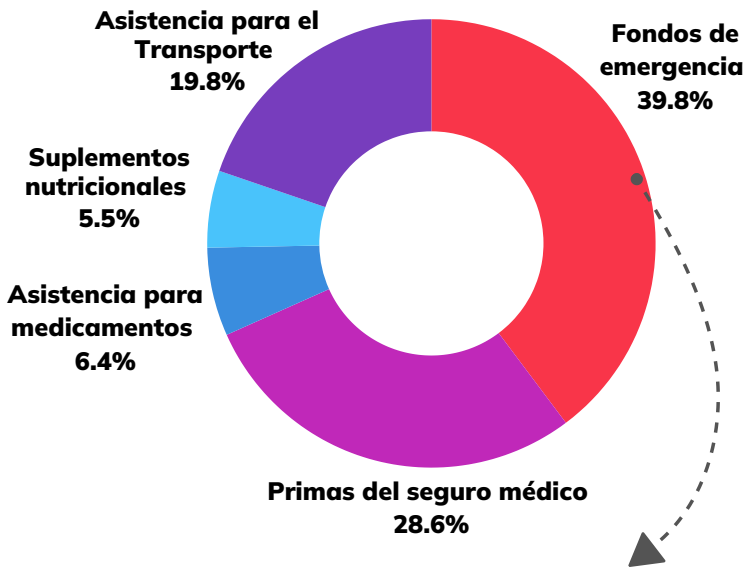
Nadie debe enfrentarse solo al cáncer.

“Sin duda sería perjudicial para la comunidad perder el acceso a los servicios de Cancer Care Services porque son tan completos e integrales. [Cancer Care] facilita el acceso para toda la familia, no sólo para el paciente, y es tan importante... porque no es sólo el paciente el que está enfermo – es toda la familia.”

– Erica, Sobreviviente del Cáncer y Cuidadora

Desglose de la Asistencia Financiera: \$463,545 Proporcionó

Desglose de los Fondos Gubernamentales Covid-Relief



Los fondos gubernamentales Covid-Relief nos permitieron ayudar a 75% más clientes con fondos de emergencia y transporte. A partir de 2024, la financiación de Covid-Relief no está disponible.

Enfrentando las Desigualdades en el Cáncer

Durante el año pasado, Cancer Care Services:

- Analizó las tendencias de las desigualdades en el cáncer
- Examinó la literatura basada en pruebas asociadas con la reducción de las desigualdades
- Consideró marcos de referencia para aumentar los conocimientos sobre equidad en salud, conciencia, y competencias culturales para los proveedores de servicios
- Desarrolló un modelo lógico y prioridades de ejecución con medidas de evaluación claves

Referencia: el personal de Cancer Care y miembros de la comunidad dirigidos por Dr. Emily Spence, Decano Asociado para la Participación Comunitaria y la Equidad de Salud en UNT Health Science Center

Cómo estamos abordando las desigualdades locales en materia de cáncer



En el 2023, ayudamos con exámenes de salud y conocimiento de los recursos locales para 367 personas. Colaboramos con nuestros socios comunitarios para organizar exposiciones de salud y exámenes para la detección de enfermedades en comunidades carentes de servicios médicos.



¡Nuestro trabajo sigue adelante en el 2024 con las exposiciones y exámenes de salud en estas comunidades - y más!

Escanea el código QR para ver los próximos eventos



Cancer Care Services apoya a los pacientes de cáncer, cuida a los cuidadores, y empodera a los sobrevivientes para reducir el impacto de cáncer en el Condado Tarrant.

100% de nuestros servicios son GRATIS para los clientes.

www.cancercareservices.org | 817-921-0653 | info@cancercareservices.org

Consulte nuestro resumen financiero del 2023 y la lista de miembros de la Junta Directiva. - www.guidestar.org/profile/75-1025511